

ACQUERELLO, IL MIO ASINELLO

Storia di un viaggio





Regia di Giuseppe Amato, scritto da Chiara Benedetti e Giuseppe Amato, con Michele Pirani e Alice Melloni, musiche eseguite dal vivo da Vincenzo Ruggiero, scenografie: Andrea Coppi, costumi: Emily Scorzato, disegno luci: Iacopo Candela, organizzazione: Cristina Pagliaro e Sara Zeni, assistente alla regia Marta Marchi, una produzione Teatro delle Garberie, Ariateatro e Astrifiammante.



Acquerello il mio asinello racconta di un viaggio nei ricordi più forti e autentici di quando siamo bambini, quando il tempo appariva infinito e ogni giorno era una scoperta e un'avventura continua.

Il suo protagonista Fausto vive in un mondo rimasto incastrato nel lavoro e nello stress di tutti i giorni, si trova in un paese straniero a dover affrontare la terribile Mrs Fisher dell'ufficio immigrazione e i vicini di casa un po' troppo invadenti.



Ma non si perda mai d'animo, sa che in questa solitudine soltanto le relazioni con gli altri possono salvarlo, così ritrova un amico del passato con due orecchie pelose, aprendosi al nuovo e all'incredibile





Cosa accadrebbe se un giorno il nostro grande amico d'infanzia tornasse a trovarci quando siamo cresciuti? Quanti ricordi condivisi, sensazioni perdute, puri attimi di felicità, ma anche stranezze, nuovi assestamenti e sentimenti inaspettati nel ritrovarsi dopo tanti anni.

E se non vediamo più i colori della vita e abbiamo dimenticato anche il sapore della felicità? Ecco che la vicenda si complica perchè quell'amico, immaginario o meno, è una parte di noi che bussa, che pulsa e che vuole uscire: si chiama Acquerello. È un asinello. Un asinello vero!





GUARDA IL VIDEO

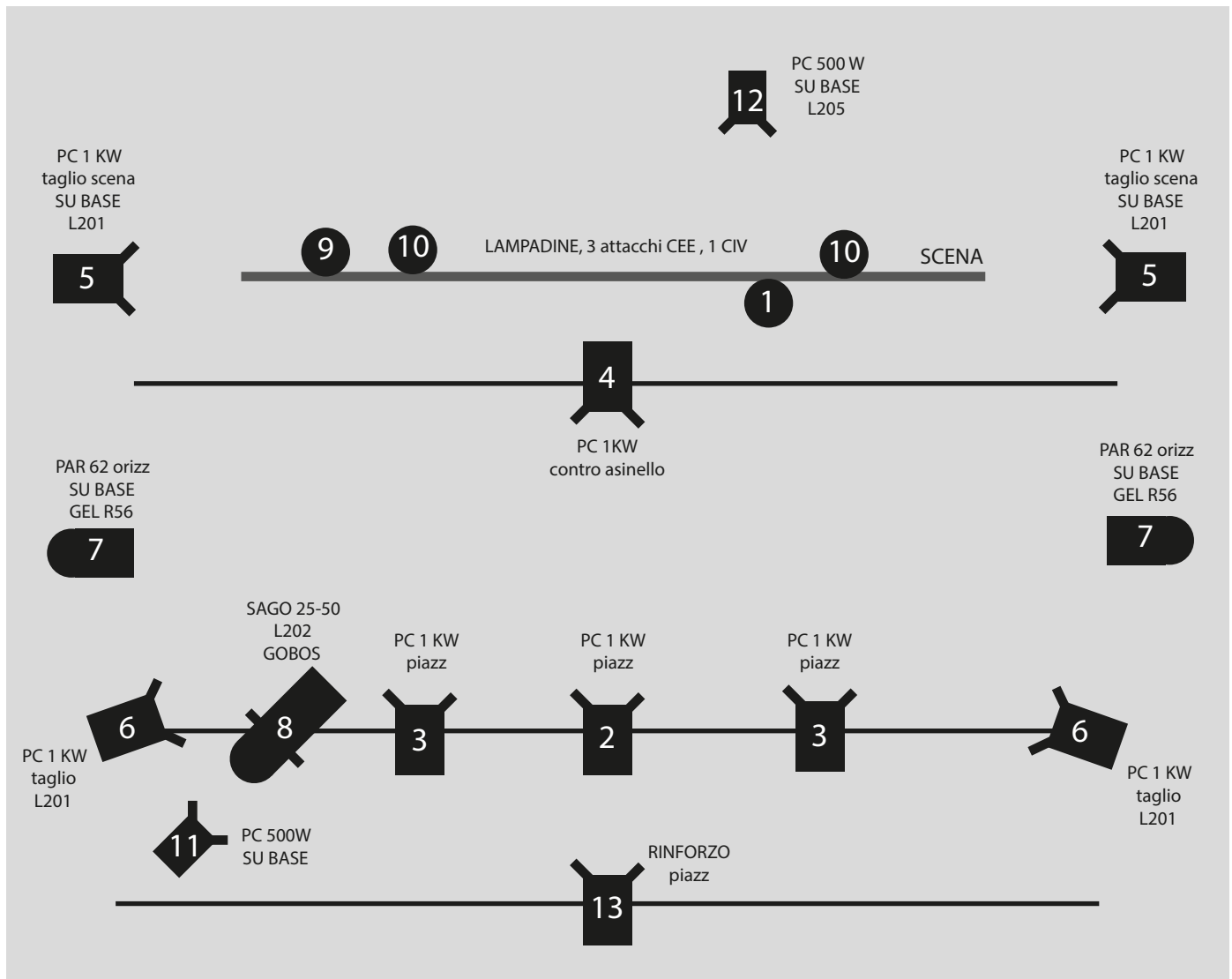
password: asinello

Distribuzione: Elisa D'Andrea

distribuzione@ariateatro.it T. 320 1628485



ACQUERELLO, IL MIO ASINELLO - scheda tecnica



Spazio scenico minimo 8x6
Quintatura: fondale nero già montato
CARICO ELETTRICO necessario / minimo 6 KW

Durata spettacolo: 65 minuti
Tempo di montaggio / premontaggio: 4h
Tempo di smontaggio 90 min

LUCI

12 canali DIMMER da minimo 2 Kw funzionanti, IDEALE 13, controllo DMX 5 poli
9 PC 1 kw completi di bandiere e telai
2 PC500w completi di bandiere e telai
2 PAR CP 62 completi di telaio
1 SAGOMATORE ETC 25-50° completo di telaio
6 BASETTE PER POSIZIONAMENTO PROIETTORI A TERRA

AUDIO

impianto audio commisurato alla sala
1 speaker montor lato palco cablato in post fader
1 mixer analogico di buona qualità + cavo minijack-jack

CAVERIA FUNZIONANTE ADEGUATA ALLO SPAZIO

CONTATTI

Nicola Piffer 340 6663146 , Teresa Palmiello 350 0703924 (tecnici su piazza) - Iacopo Candela 328 0162281 (disegno luci)